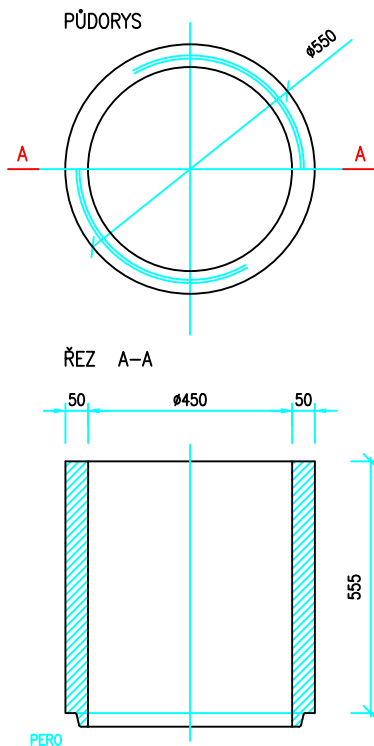


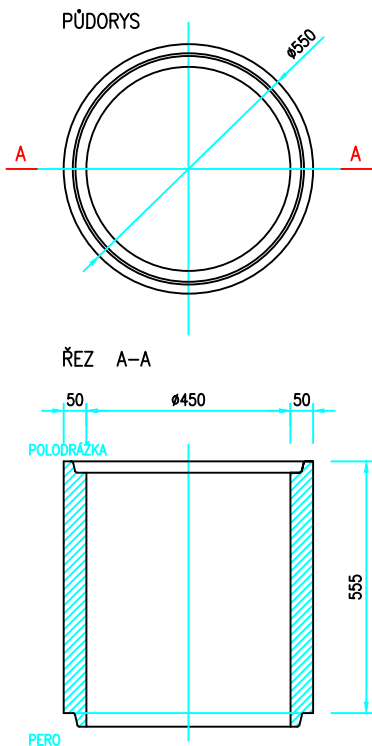
SKRUŽE HORNÍ

TBV-Q 450/555/5d



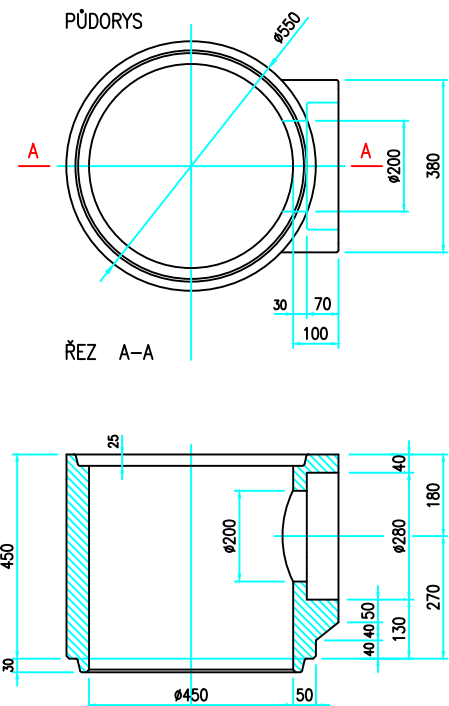
SKRUŽE STŘEDOVÉ

TBV-Q 450/555/6d



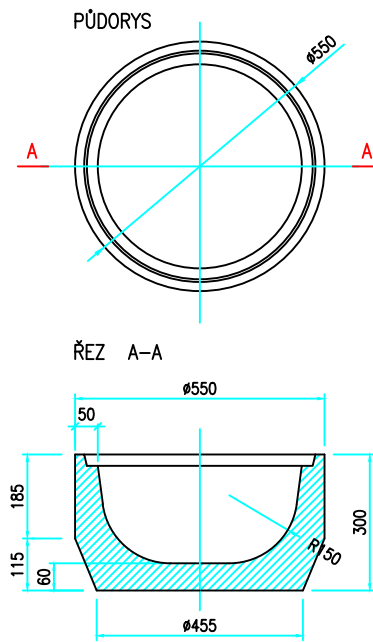
SKRUŽE STŘEDOVÉ S OTVOREM

TBV-Q 450/450/3d



DNA

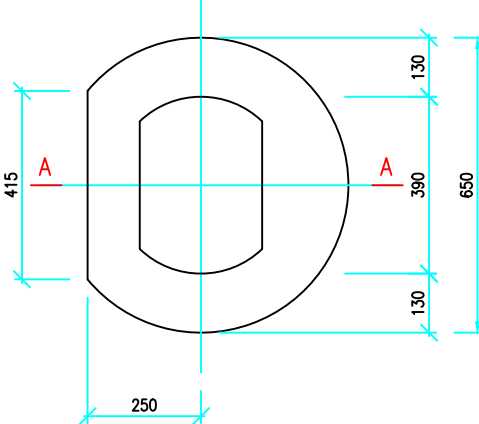
DNO S KALOVOU PROHLUBNÍ  
TBV-Q 450/300/2a



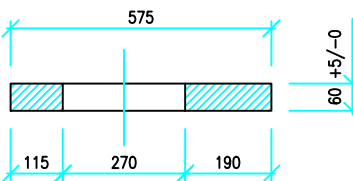
VYROVNÁVACÍ PRSTENCE

TBV-Q 390/60/10d

PŮDORYS

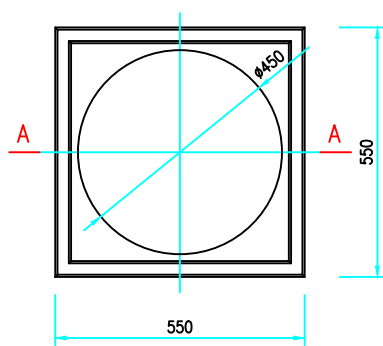


ŘEZ A-A

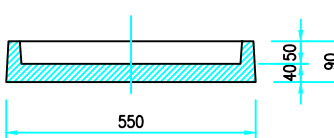


RÁM

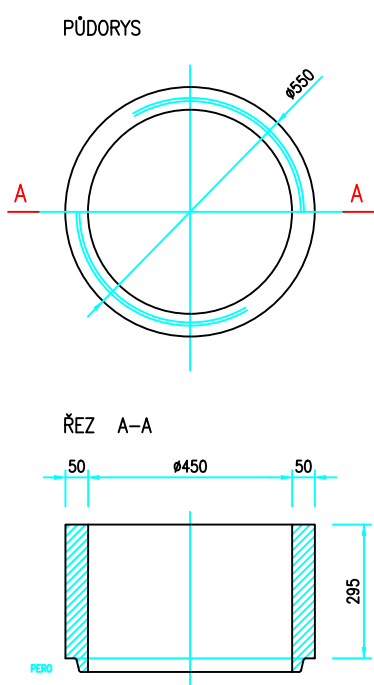
TBV-Q 550/550/90



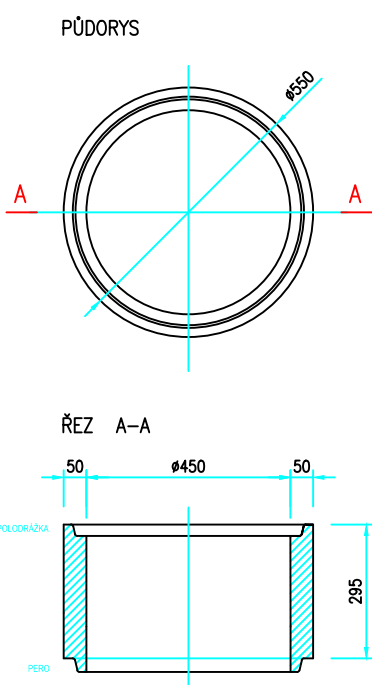
ŘEZ A-A



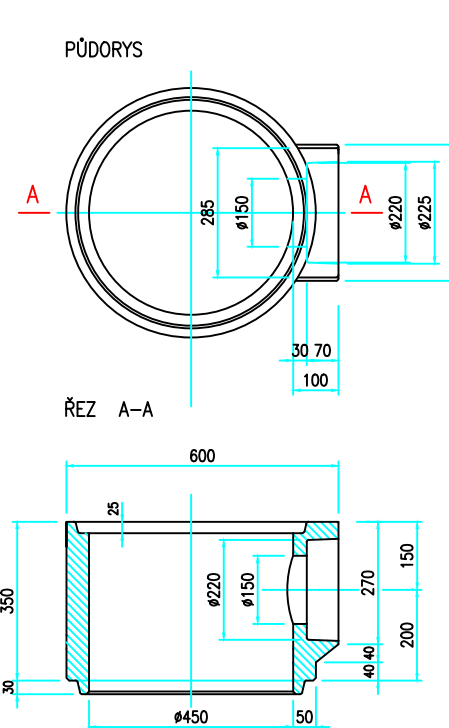
TBV-Q 450/295/5b



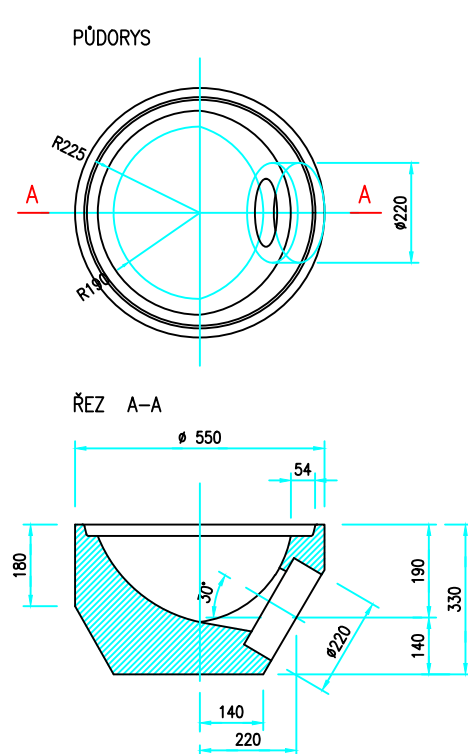
TBV-Q 450/295/6a



TBV-Q 450/350/3a

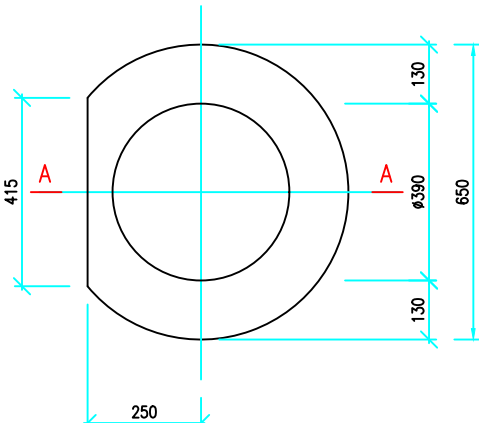


DNO S VÝTOKEM PRO DN 150 – BETON  
TBV-Q 450/330/1a

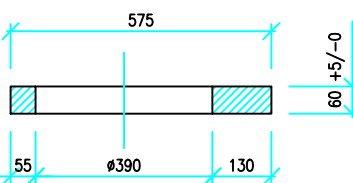


TBV-Q 390/60/10a

PŮDORYS

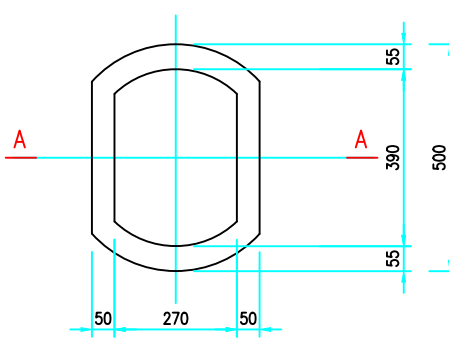


ŘEZ A-A

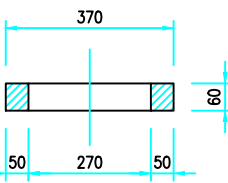


TBV-Q 270/60/10b

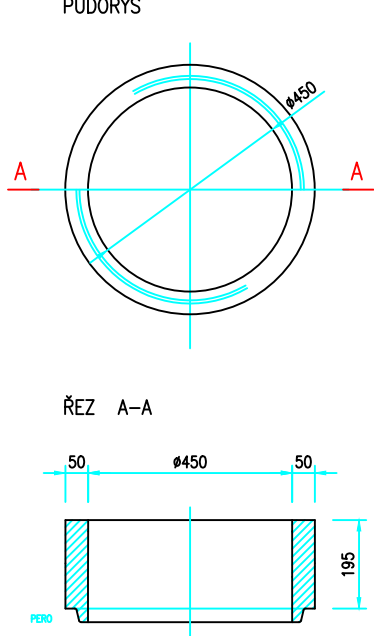
PŮDORYS



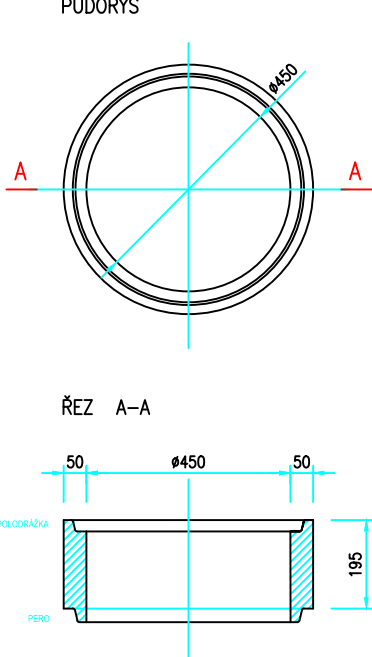
ŘEZ A-A



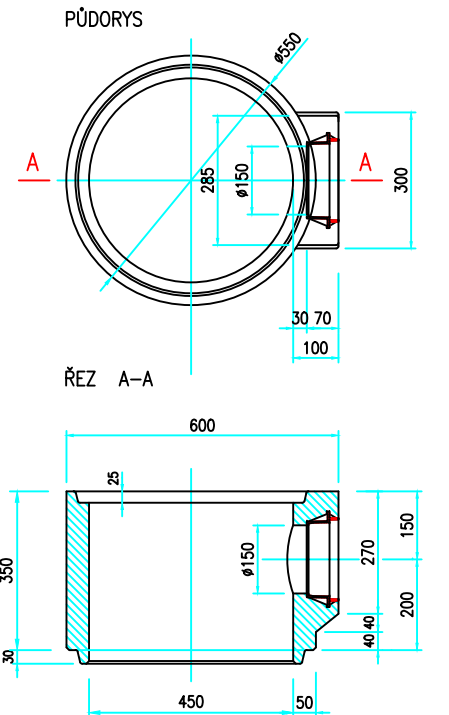
TBV-Q 450/195/5c



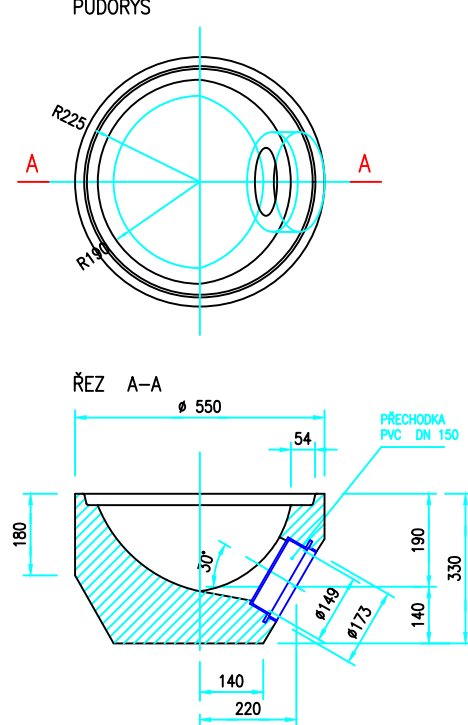
TBV-Q 450/195/6b



SKRUŽ S OTVOREM PRO PVC DN 150  
TBV-Q 450/350/3a PVC



DNO S VÝTOKEM PRO PVC DN 150  
TBV-Q 450/330/1a PVC



UPOZORNĚNÍ: VŠECHNY INŽENÝRSKÉ SÍTĚ JE NUTNÉ PŘED ZAHÁJENÍM VÝKOPOVÝCH PRACÍ VYTÝČIT JEJICH SPRÁVCI, KTERÍ ODPOVÍDAJÍ ZA PŘESNÉ URČENÍ JEJICH POLOHY !!!

Souřadnicový systém S-JTSK, Výškový systém Bpv		 PROJEKČNÍ A INŽENÝRSKÁ ČINNOST Havelcova 70, 280 02 Kolín III email: ales.jambor@seznam.cz tel.: +420 774 549 441 IČ: 74429884 DIČ: CZ8203210796	
Vypracoval:	ALEŠ JAMBOR	Autorizovaný projektant:	ING. STANISLAV OSTRUŠKA
Investor:	KRAJSKÁ SPRÁVA A ÚDRŽBA SILNIC STŘED. KRAJE, PŘÍSP. ORG. ZBOROVSKÁ 811/11, 150 00 PRAHA 5-SMÍCHOV		
OÚ/MÚ:	PLAŇANY / KOLÍN	Formát:	3x4
Datum:	ÚNOR 2018	Čís. zakázky:	201813
Akce:		Stupeň: PDPS	
Příloha:		Měřítko: SCHÉMA	
Příloha č.:		C17	
PRVKY ULIČNÍCH VPUSTÍ		Souprava:	